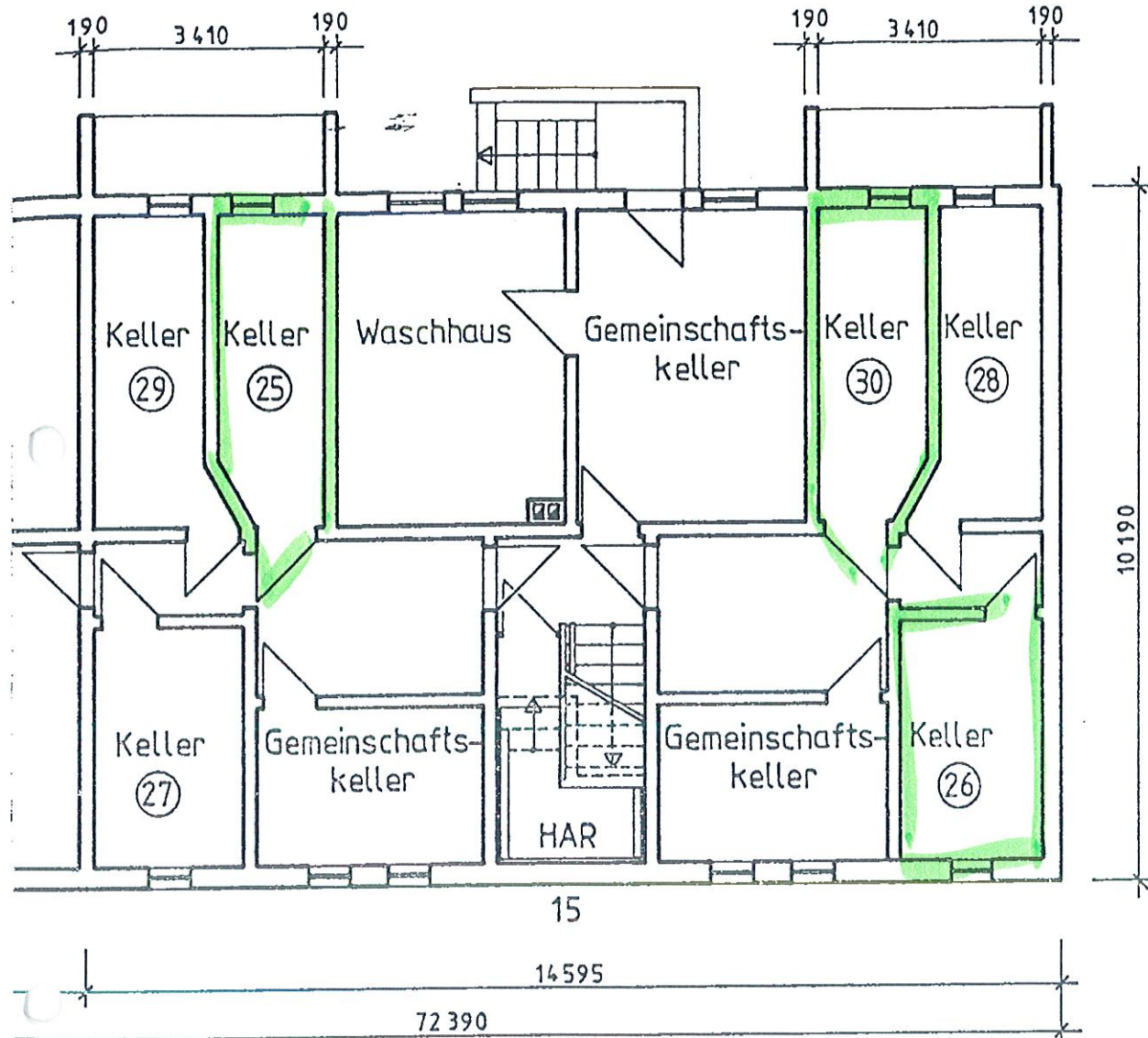
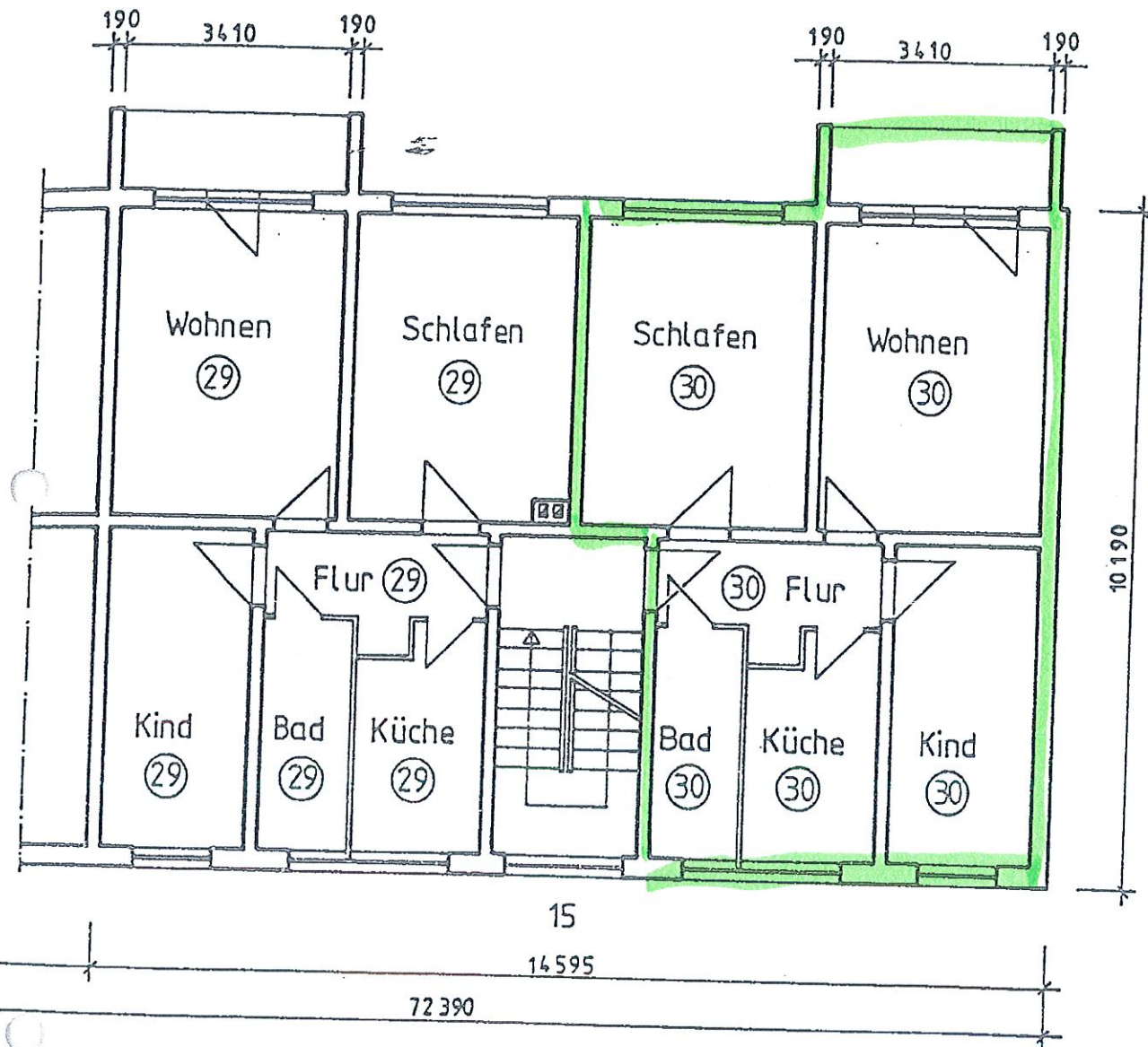


1.0G, DG,
sichten, M 1:100



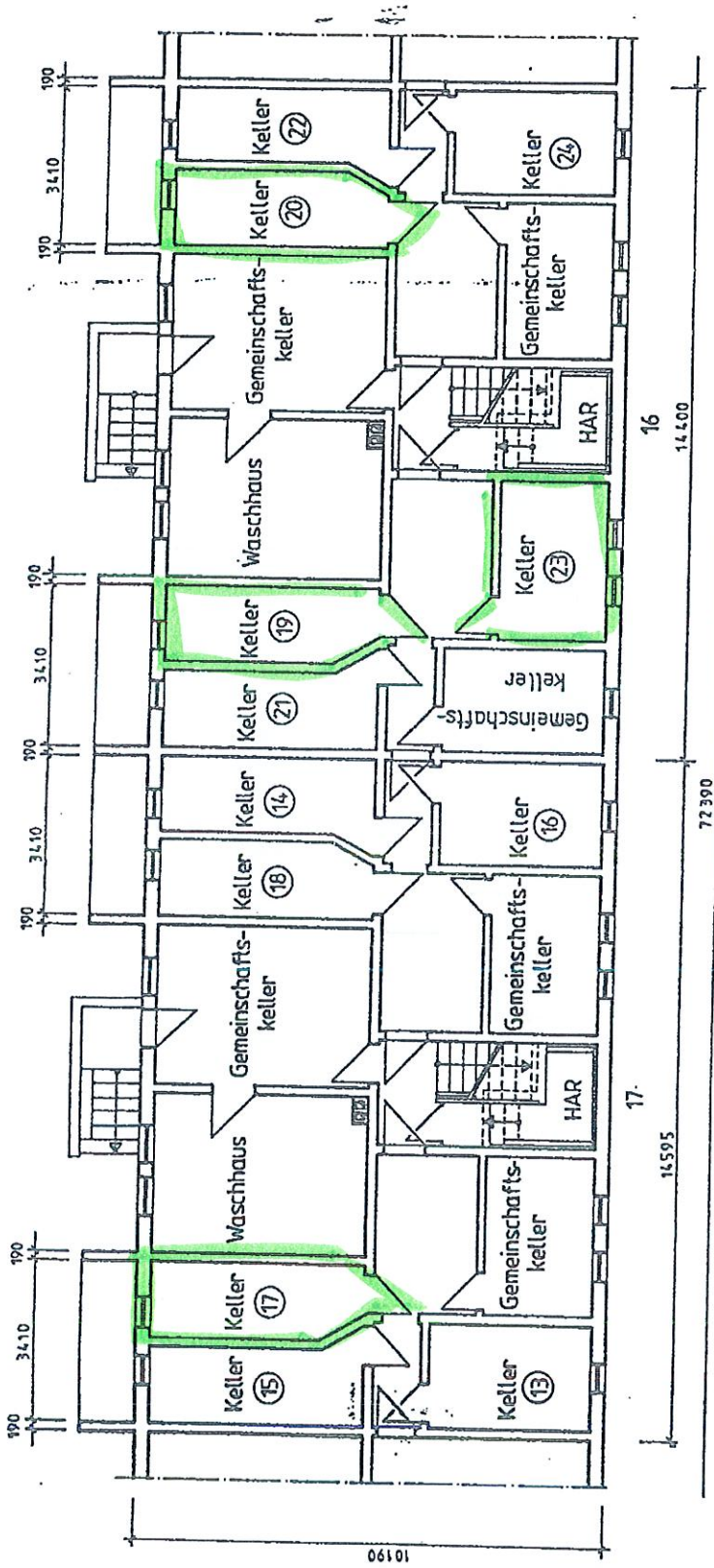
Kellergeschoß

Gebäude	:06786 Vockerode Kapenweg 15-19
Eigentümer	:Gemeindeverwaltung Vockerode
06796 Brehna,	05.01.1995
Grundrisse	:KG,EG,1.0G,2.0G, DG, Schnitt, Ansichten, M 1:100



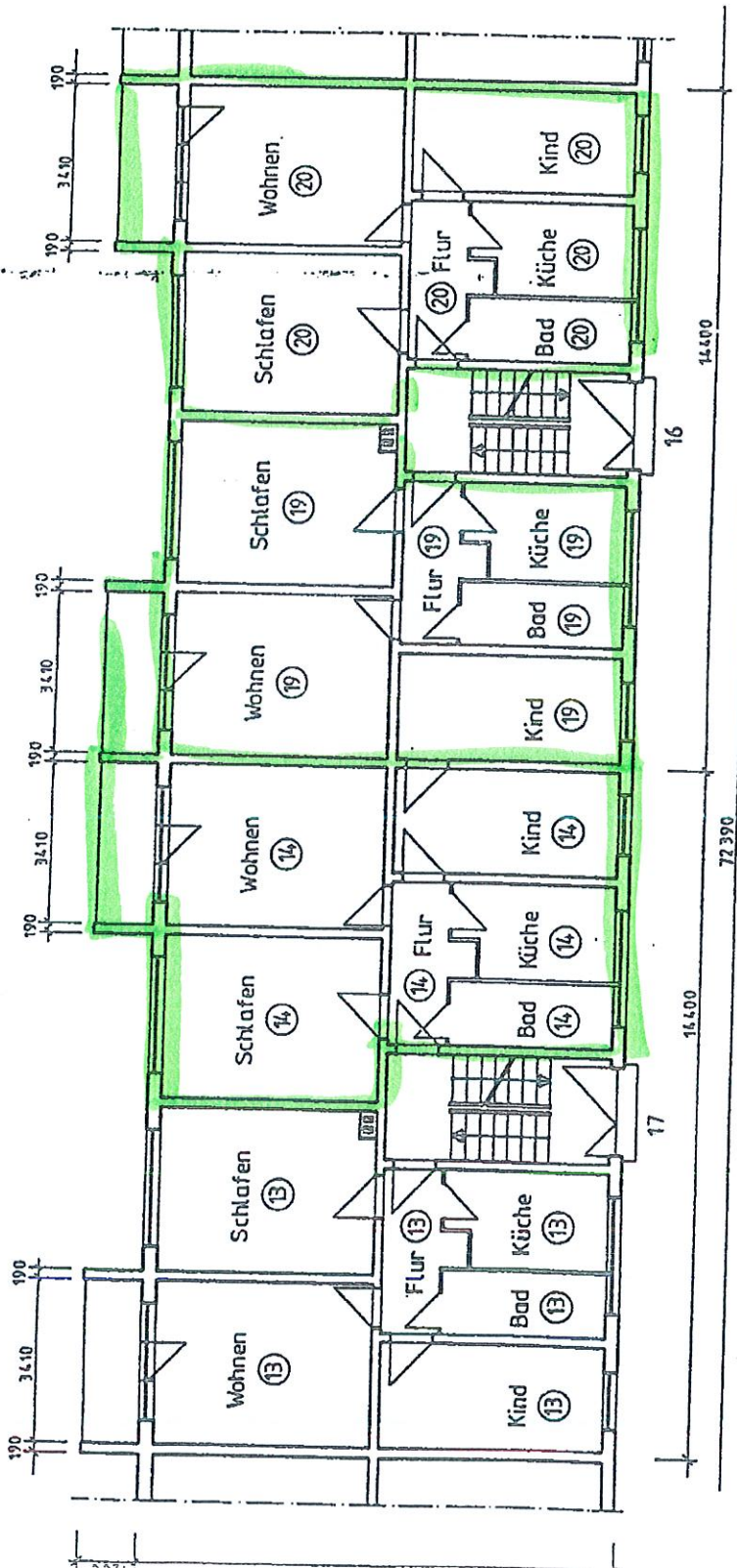
2. Obergeschoß

Gebäude	:06786 Vockerode Kapenweg 15-19
Eigentümer	:Gemeindeverwaltung Vockerode
06796 Brehna,	05.01.1995
Grundrisse	:KG, EG, 1OG, 2OG, DG, Schnitt, Ansichten, M 1:100



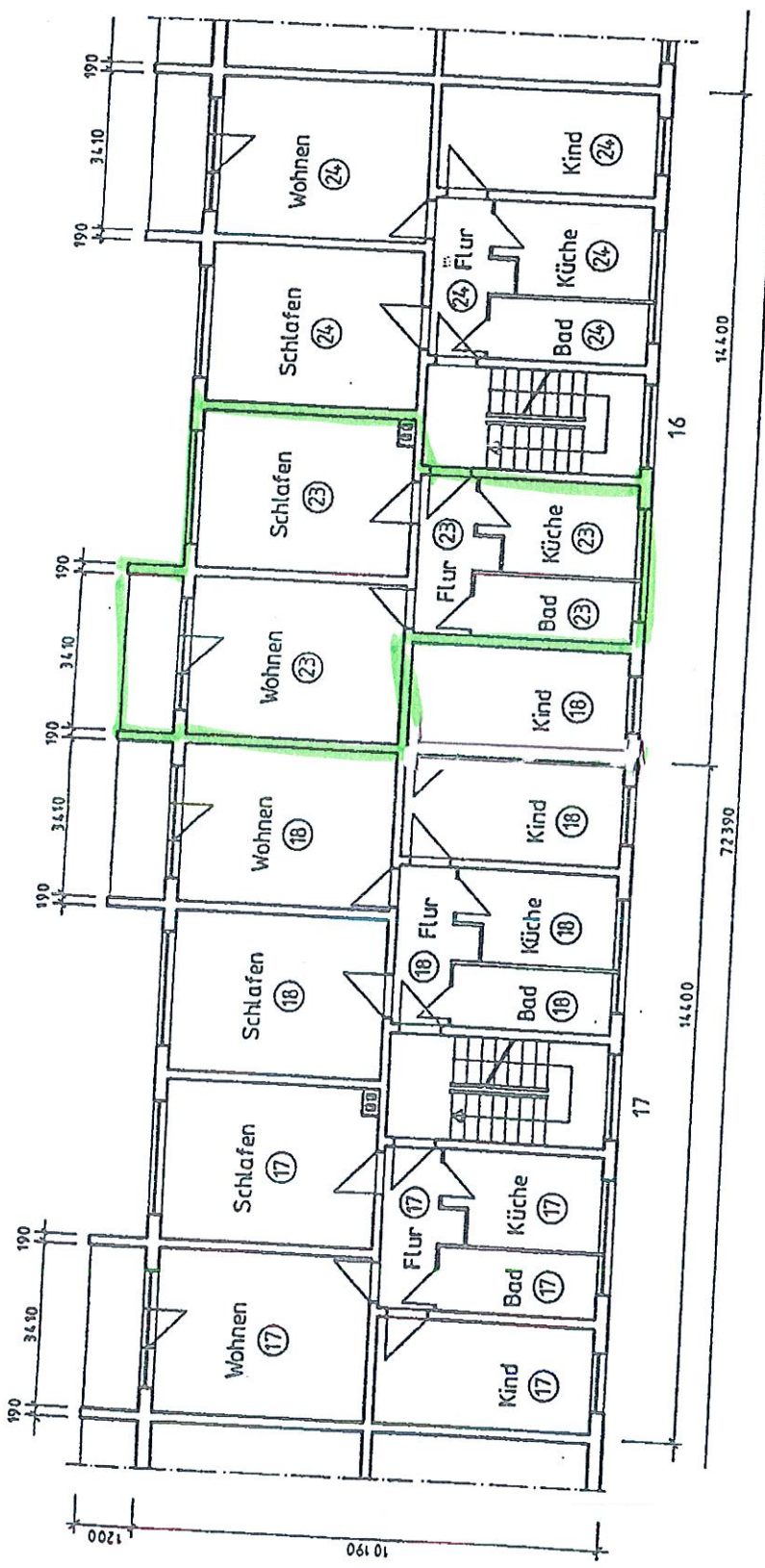
Gebäude 06786 Vockerode
 Kapenweg 15-19
 Eigentümer Gemeindeverwaltung
 Vockerode
 06796 Brehna, 05.01.1995
 Grundrisse 1/50, EG, 10G, 20G, DG,
 Schnitt, Ansichten, M 1:100

Kellergeschoß



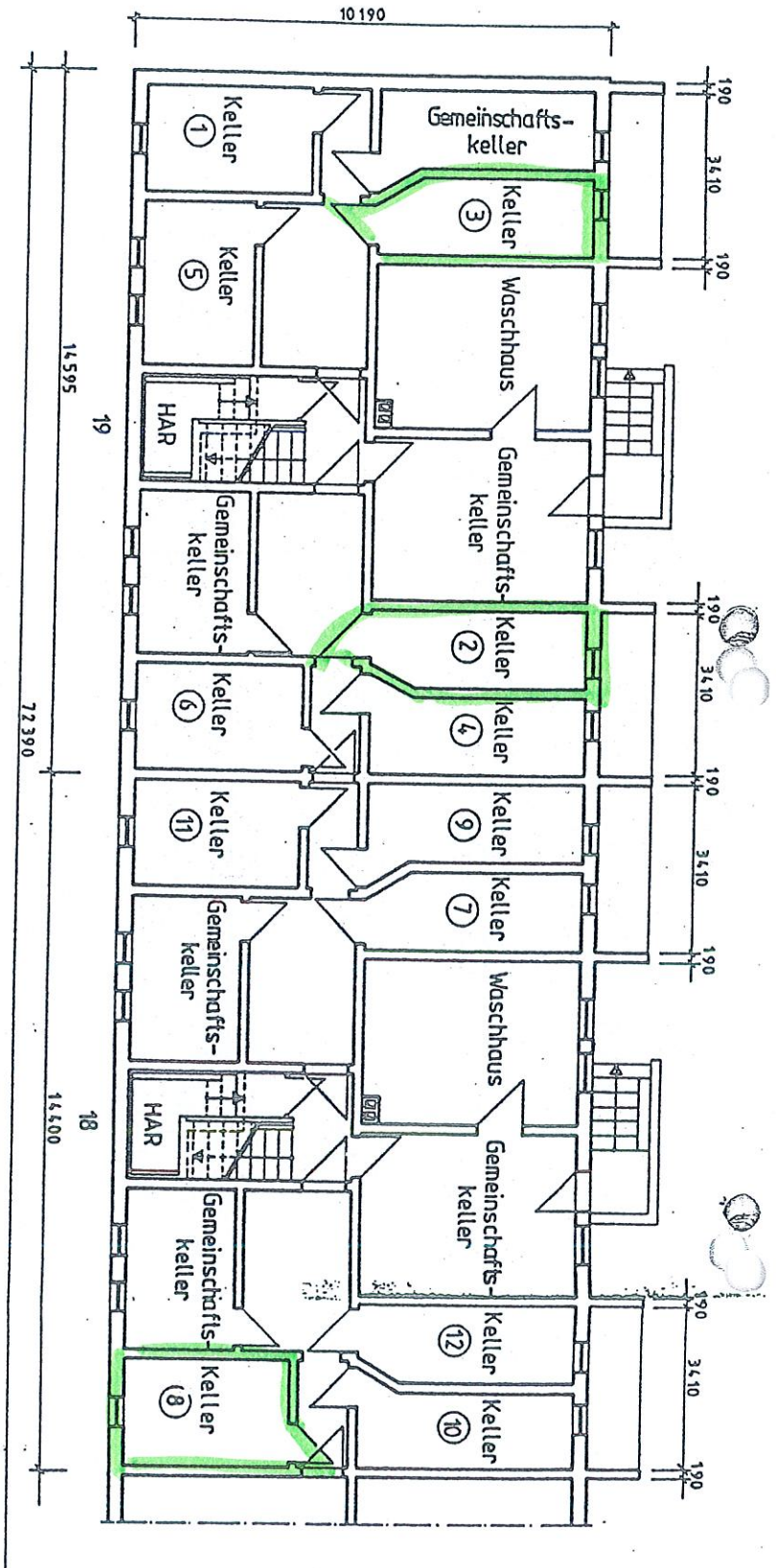
Erdgeschoss

Gebäude	06786 Vockerode
Eigentümer	Kapenweg 15-19 Gemeindeverwaltung Vockerode
06796 Brehna, 05.01.1995	
Grundrisse	KG, EG, 10G, 20G, DG, Schnitt, Ansichten, M 1:100



2. Obergeschoß

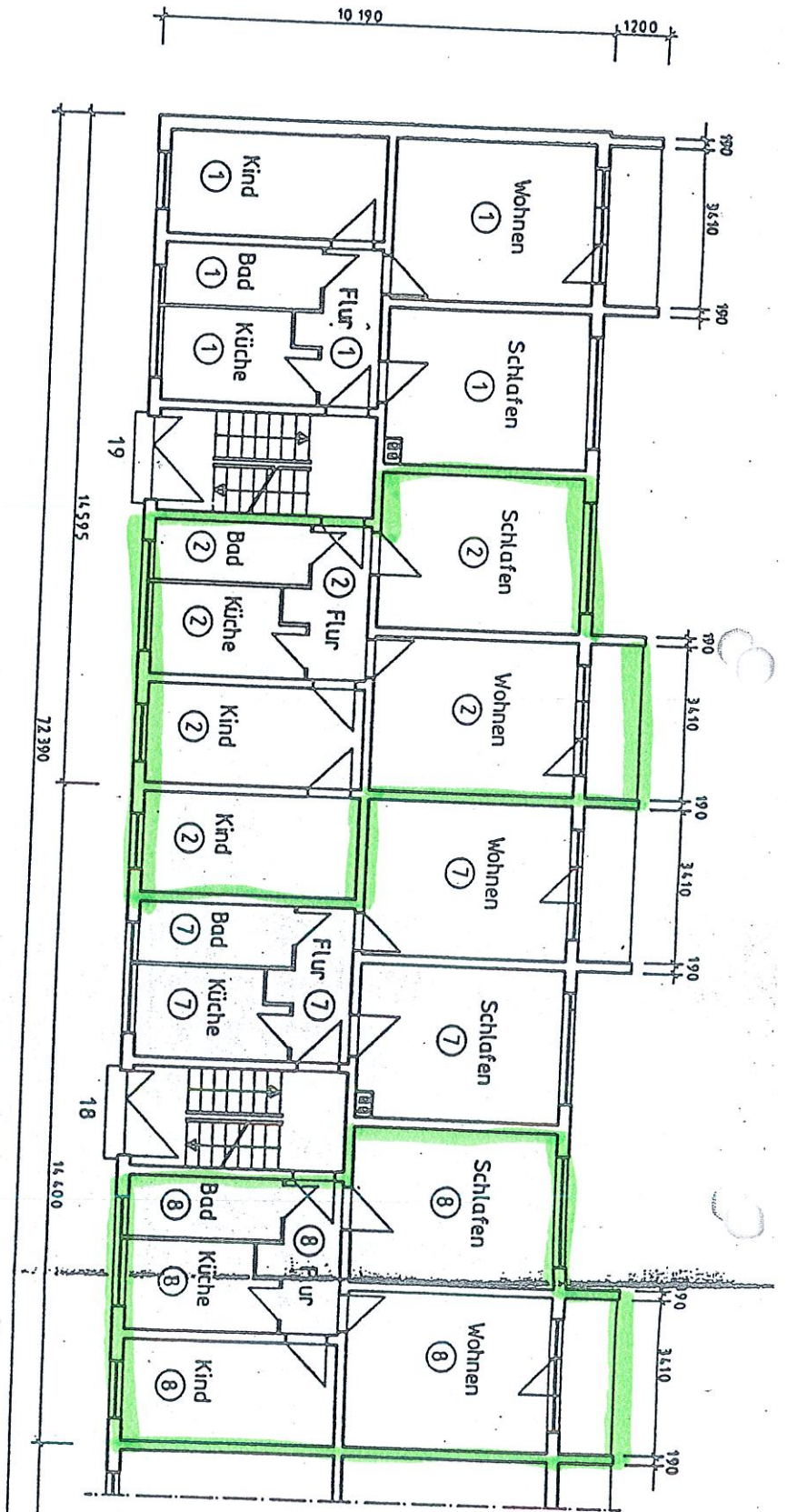
Gebäude	06786 Vockerode
Eigentümer	Kapenweg 15-19 Gemeindeverwaltung Vockerode 06796 Brehna, 05.01.1995
Grundrisse	KG, EG, 10G, 20G, DG, Schnitt, Ansichten, M 1:100



Kellergeschoß

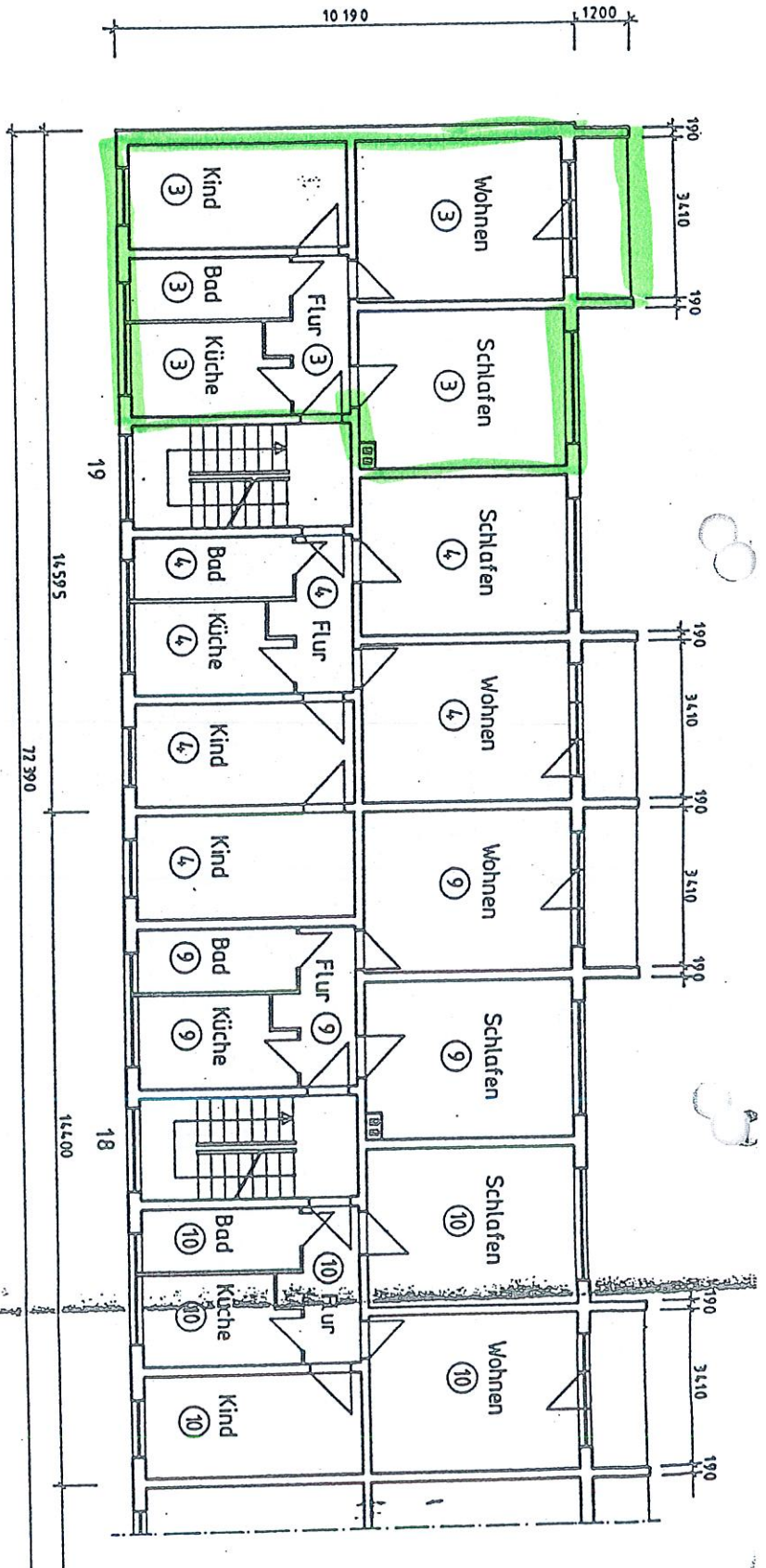
Gebäude 06786 Vockerode
 Kapenweg 15-19
 Eigentümer Gemeindeverwaltung
 Vockerode
 06796 Brehna, 05.01.1995
 Grundrisse KG, EG, 10G, 20G, DG,
 Schnitt, Ansichten, M 1:100

250335
 17
 17



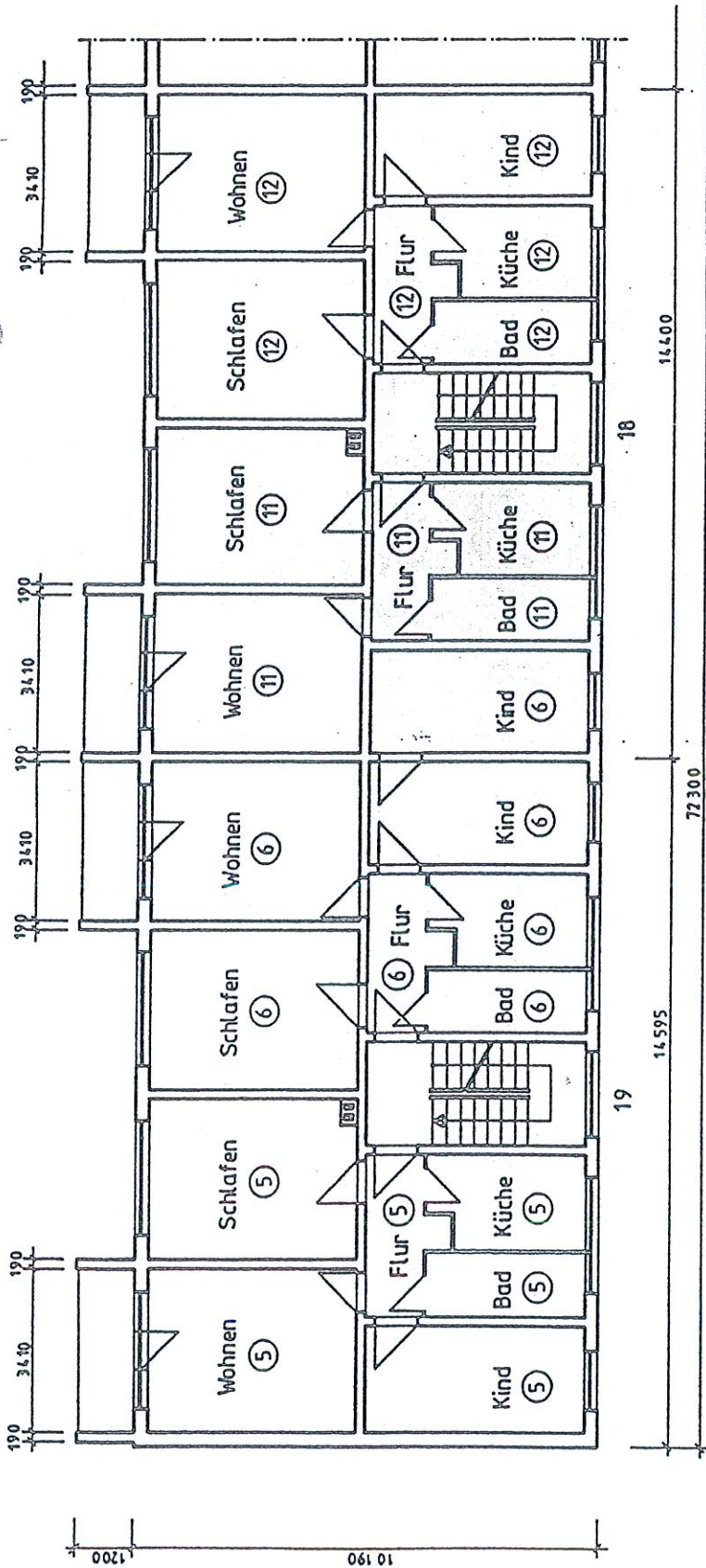
Erdgeschoss

Gebäude	06786 Vockerode
Eigentümer	Kapenweg 15-19 Gemeindeverwaltung Vockerode
06796 Bretna,	05.01.1995
Grundrisse	KG, EG, 10G, 20G, DG, Schnitt, Ansichten, M 1:100



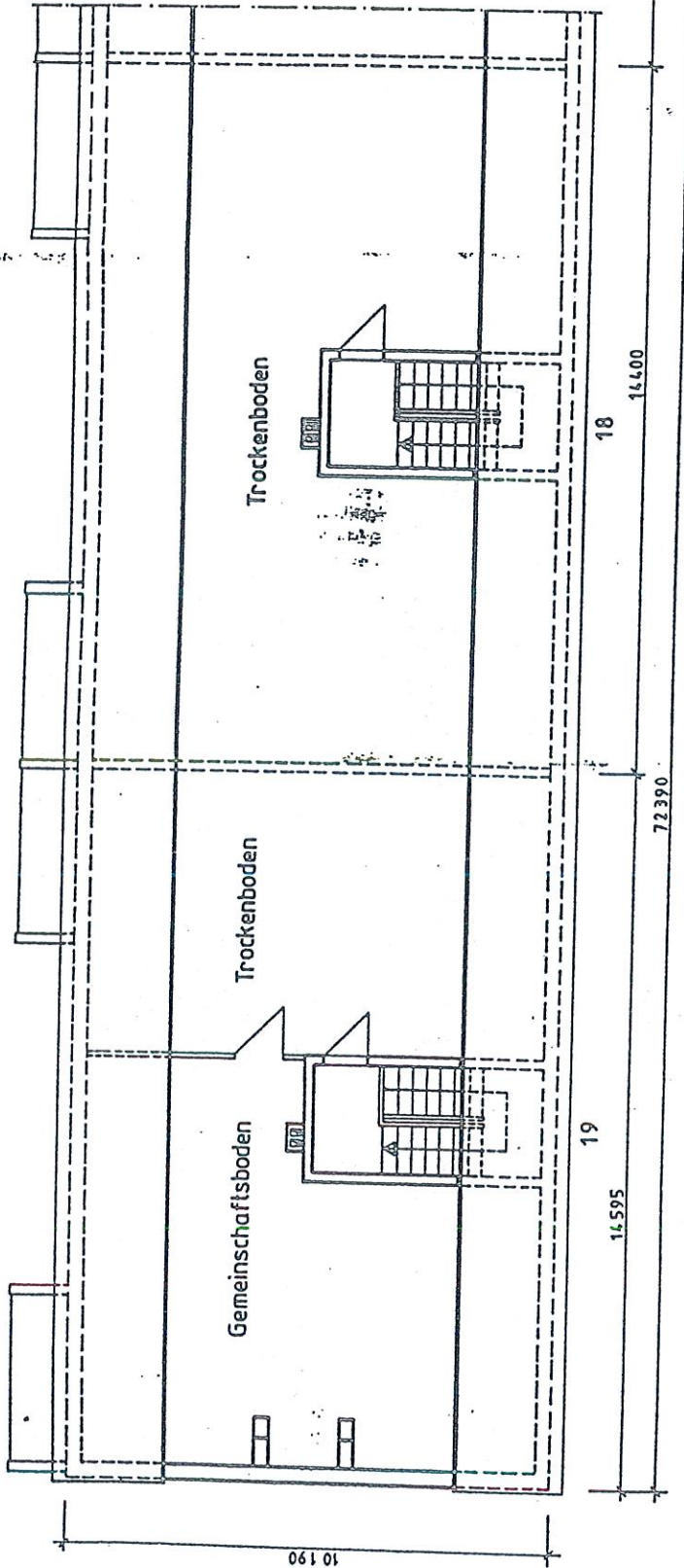
1. Obergeschoß

Gebäude 06786 Vockerode
 Kapenweg 15-19
 Eigentümer Gemeindeverwaltung
 Vockerode
 06796 Breina, 05.01.1995
 Grundrisse KG, EG, 10G, 20G, DG,
 Schnitt, Ansichten, M 1:100



2. Obergeschoß

Gebäude	06786 Vockerode
Eigentümer	Kapenweg 15-19 Gemeindeverwaltung Vockerode
06796 Brehna, 05.01.1995	
Grundrisse	KG, EG, 10G, 20G, DG, Schnitt, Ansichten, M 1:100



Dachgeschoß

Gebäude	06786 Vockerode
Eigentümer	Kapfenweg 15-19 Gemeindeverwaltung Vockerode
06796 Brehna, 05.01.1995	
Grundrisse	KG, EG, 10G, 20G, DG, Schnitt, Ansichten, M 1:100